

Zertifikat

Zertifizierte Passivhaus Komponente

für kühl gemäßigtes Klima, gültig bis 31.12.2019

Passivhaus Institut
Dr. Wolfgang Feist
64283 Darmstadt
GERMANY

Kategorie: **Fassadenanker**
Hersteller: **Systema Pohl GmbH**
24588 Henstedt-Ulzburg
Produkt: **Edelstahlhalter**

Folgende Kriterien wurden für die Zuerkennung des Zertifikates geprüft:

Effizienzkriterium

Bei typischen Anwendungsfällen* erfüllt das Bauteil die Anforderung

$$\Delta U_{WB} \leq 0,010 \text{ W}/(\text{m}^2\text{K})$$

Komfortkriterium

Die minimale Oberflächentemperatur muss hoch genug sein, um Schimmelbildung unbehaglichen Kaltluftabfall und Strahlungswärmeentzug bei Normrandbedingungen auszuschließen.

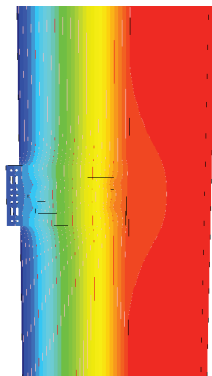
$$\theta_{i,\min} \geq 17^\circ\text{C}$$

Folgende Kennwerte wurden ermittelt:

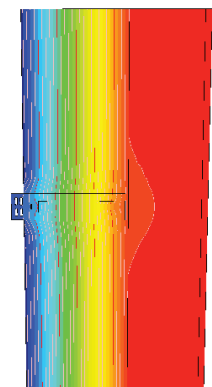
Systema Edelstahlhalter	Wärmebrücken - verlust - koeffizient χ [W/K]	Minimale Oberflächen- temperatur $\theta_{i,\min}$ [°C]
Festpunkt	0,0093	19,38
Gleitpunkt	0,0050	19,42

Validierung an Referenzgebäude	Referenzfassade Schulgebäude	
ΔU [W/m ² K]	0,0093	
Angesetztes Fassadengewicht für die Zertifizierung:	28kg/m ²	

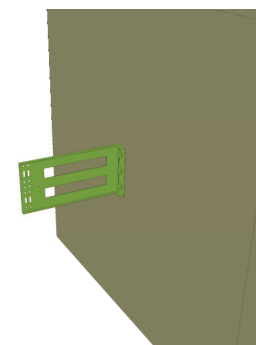
* Das Kriterium wurde an der Referenzfassade "Schulgebäude" nachgewiesen.



Isothermenbild
Festpunkt



Isothermenbild des
Gleitpunkts



Darstellung des
Edelstahlhalters

kühl gemäßigtes Klima



**ZERTIFIZIERTE
KOMponente**

Passivhaus Institut